



**ROYAL PACK**  
Sicherheitsprodukte

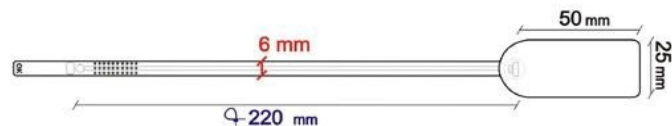
## RING SEAL

Sicherheitsplombe mit ‚Ringform‘ und mit wesentlichen Verbesserungen gegenüber ihren Gegenstücken.

Ausgestattet mit einem visuellen Detektor für eine korrekte Plombierung ‚OK‘ und einem Haltepunkt für eine einfache Verschlussöffnung.

Eigenschaften:

- VERSCHLUSS: mit Systemen gegen einen Missbrauch versehen.
- MATERIAL: POLYPROPYLEN.
- VERSCHLUSSUMFANG: 220 mm.
- SCHILD: 25 x 50 mm.
- DRUCKVORGANG: Thermodigital, hot stamping oder Laser.



Materialien	Druckfläche	Eigenschaften	Verpackung
Polypropylen (PP)	20 x 50 mm	<b>DURCHMESSER DES BANDES: 6 mm</b> <b>VERSCHLUSSUMFANG: 220 mm</b>	<b>Set aus 10 Stück.</b>  Kiste mit 1.000 Stück: 28 x 51 x 28 cm – 4,5 kg – 0,030 m <sup>3</sup>

Farben:



**ROYAL PACK**  
Sicherheitsprodukte

Schlesischer Platz, 7  
50737 Köln  
(Deutschland)

Tel.: +49 (0) 221/ 37 05 00 90  
Fax: +49 (0) 228/ 28 63 98 00  
deutschland@royalpack.com  
[www.royalpack.de](http://www.royalpack.de)

